



# GREVE FODBOLDS vejledning til Webredaktører

## Indhold

<b>1. Indledning</b>	Side 2
<b>2. Logon til administrationsmodulet</b>	Side 3
<b>3. Redigering af holdsider</b>	Side 5
3.1 Administration / hold	Side 5
3.2 Sideopbygning	Side 7
3.3 Opret et billede eller en fil	Side 8

Version 1.0 vil løbende bliver opdateret.

## 1. Indledning

Denne vejledning henvender sig til nye redaktører af Greve Fodbolds website. Greve Fodbolds website er opbygget via DBU's standard platform, som er et Content Management System (CMS).

Fordelen ved et CMS system er, at det er en brugervenlig platform, hvorfra man kan redigere indholdet fra et vilkårligt sted ved hjælp af en almindelig webbrowser som eks. Internet Explorer. Det er derfor ikke nødvendigt at anvende et designprogram, og redaktører behøver ikke at have erfaring med HTML programmering. Vejledning vil trinvis guide igennem de mest gense ting, og herefter er der (næsten) frit spil for de enkelte redaktørers kreativitet. Det første man skal foretage sig hvis man vil redigere på siden er at skrive en mail til <mailto:webmaster@grevefodbold.dk> og bede om at blive oprettet som bruger. Man vil herefter modtage en mail med et brugernavn og password.

NB. Systemet kræver Internet Explorer 6,0 eller nyere.

*For at sikre, at du kan benytte Klub-cms i din browser, skal du allerførst sikre et par ting.*

For at undgå fejl og blokeringer, skal du sikre, at Klub-cms fungerer korrekt i din browser. For det første skal du sikre, at der ikke er blokeret for pop-up-vinduer:

- Vælg "Funktioner" i browserens menu.
- Vælg "Blokering af pop op-vinduer"
- Vælg "Indstillinger for pop op-vinduer"
- Tilføj dit domæne til tilladte steder ved at skrive en stjerne foran, fx \*klubcms.dbu.dk.

Hvis du benytter Internet Explorer 7, skal du endvidere gøre dette:

- Start Internet Explorer 7 op
- Klik på "funktioner" i menuen øverst.
- Klik på "Internet indstillinger" nederst
- Klik på fanebladet "Sikkerhed"
- Klik på ikonet "Websteder du har tillid til"
- Klik på knappen "Websteder" lige under ikonerne
- Indtast `http://` efterfulgt af jeres hjemmesideadresse. Tast både med og uden `www` og tast både jeres eget domæne og den midlertidige adresse, I evt. har fået af DBU.
- Fjern fluebenet i "Kræv servergodkendelse (`https:`) for alle websteder i denne zone"
- Tryk på knappen "Tilføj"
- Tryk på knappen "Luk"
- Tryk på knappen "OK"

I nogle tilfælde (når man kører med Internet Explorer 7) kan det også være nødvendigt decideret at slå pop-up-blockeren helt fra. Det gør man således:

- Start Internet Explorer 7 op
- Klik på "funktioner" i menuen øverst.
- Klik på "Internet indstillinger" nederst
- Klik på fanebladet "Beskyttelse af personlige oplysninger" (hedder "Privacy" i engelsk version)
- Fjern tjekmærket nederst.

Genstart evt. for at være sikker på, at ændringerne er slået igennem.

---

### Rettigheder:

Greve Fodbold giver adgang til :

- Årgangsledere
- træner/holdleder.

Træner og holdleder har adgang til at opdatere holdsider med kamp referater og optakter mens Årgangslederne har rettigheder til også at rette i tekst sider.

## 2. Logon til administrationsmodulet

I adresselinien indtastes [www.DBUNET.dk](http://www.DBUNET.dk) (se Figur 1) og tryk ENTER.



Indtast herefter dit brugernavn og adgangskode. (Brugernavn og adgangskode er identisk med dit log-on til Kluboffice2.)

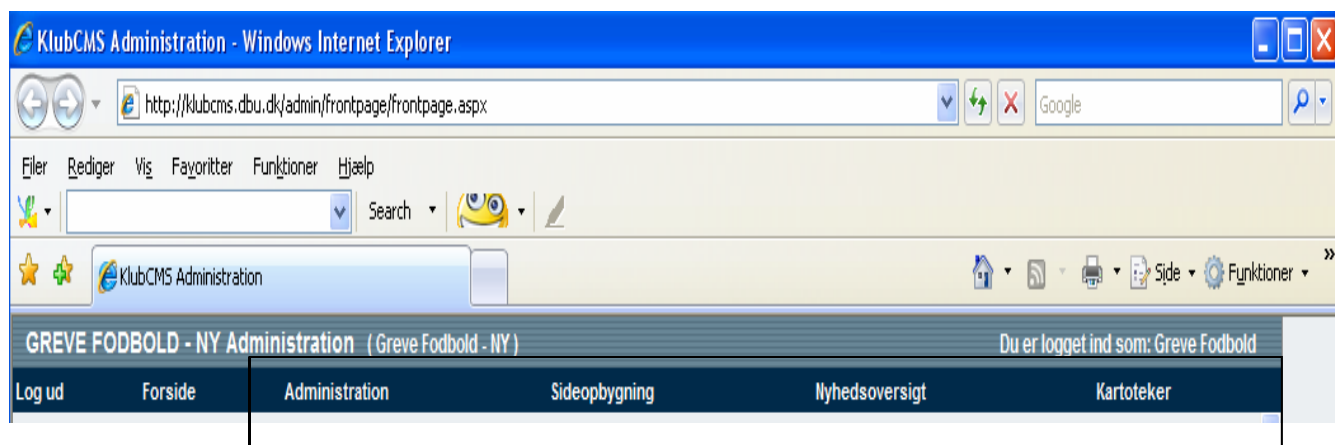
Når korrekt log-on er udført skal du trykke på Klub-cms i højre side.



### 3. Redigering af holdsider

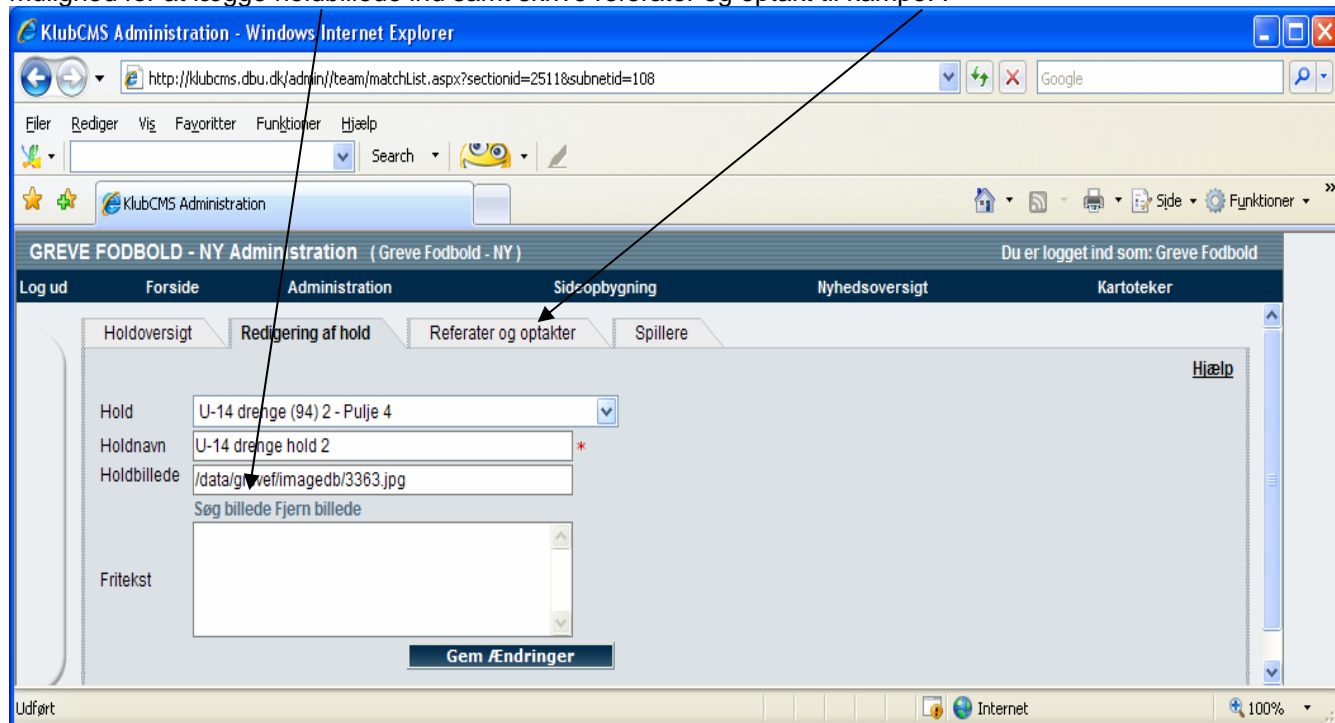
Du er nu logget ind på Greve Fodbolds del af klubcms.dk og kan begynde at tilføje ting på hjemmesiden. Vi har valgt at give rettigheder til følgende 3 moduler. :

- Administration
- Sideopbygning
- Kartoteker



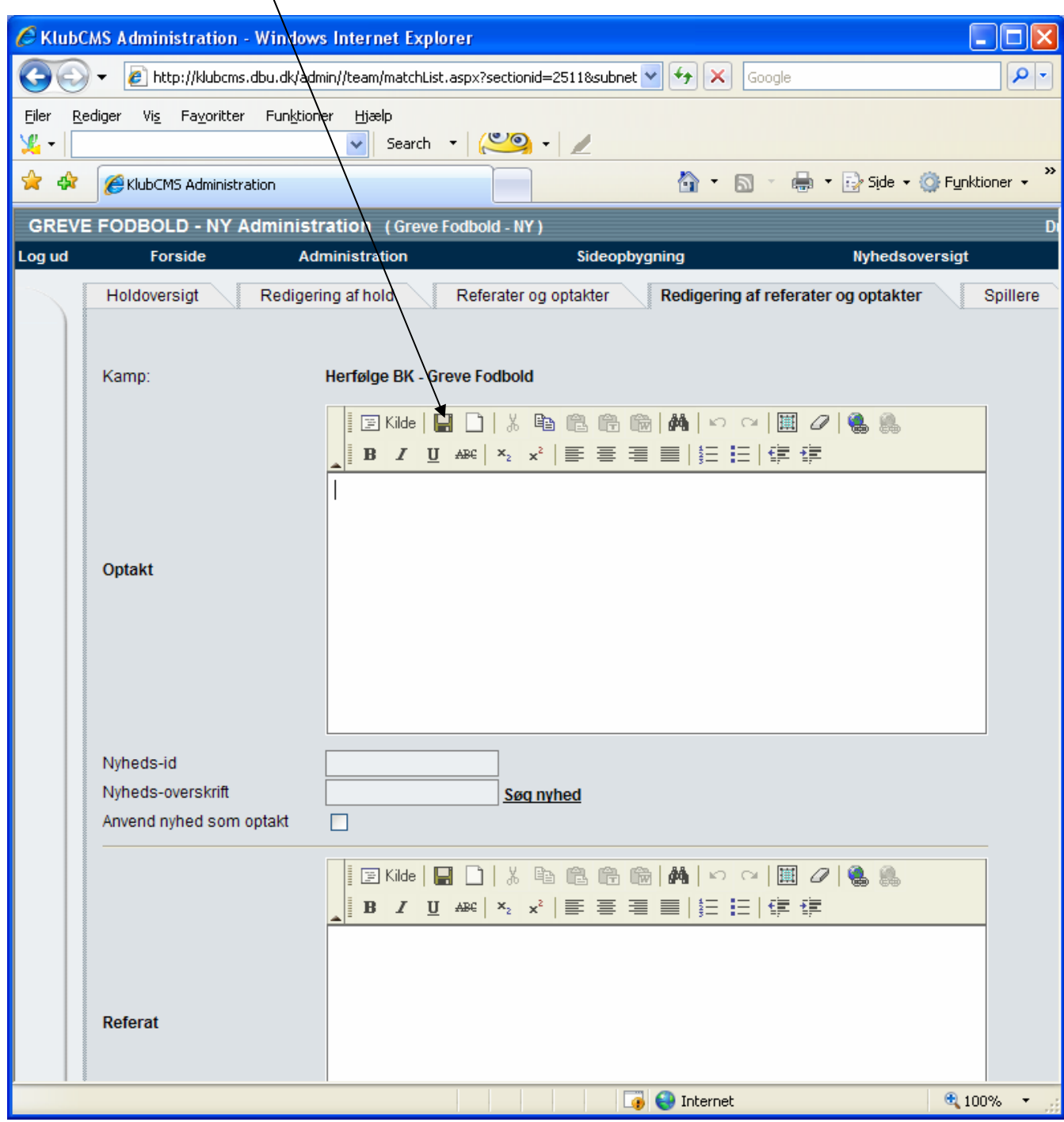
#### 3.1 Administration:

Alle klubbens hold er oprettet under administration/hold. Du bør derfor kunne finde det hold du vil opdatere på her. Findes holdet ikke bedes du kontakte webmaster. Find dit hold i højre side og tryk på **rediger**. Her er der mulighed for at lægge holdbillede ind samt skrive referater og optakt til kampe. :



Der er muligt at vise hvilke spillere som er til rådighed for holdet, men Greve Fodbold har valgt ikke at anvende denne mulighed endnu. Data stammer fra Greve Fodbolds administrationssystem Kluboffice.

Trykkes der på [Referater og optakter](#) fremkommer der en mulighed for at skrive en tekst. Tekst er opdateret på hjemmesiden når dette gemmes.



### 3.2 Sideopbygning:

Under punktet "sideopbygning" laves tekstsider til hjemmesiden. Her ligger alle de sider som er anvendt på hjemmesiden. Træner / lederlisterne er en tekstsider som der skal opdateres ved trænerskift eller årgangslederskift. Dette gøres ved at redigere den enkelte side:

The screenshot shows the KlubCMS Administration interface in a Windows Internet Explorer browser. The page title is "GREVE FODBOLD - NY Administration (Greve Fodbold - NY)". The user is logged in as "Greve Fodbold". The interface has a navigation menu with "Log ud", "Forside", "Administration", "Sideopbygning", "Nyhedsoversigt", and "Kartoteker". The "Sideopbygning" section is active, displaying a list of pages. The page "træner leder 1999" is selected and highlighted in blue. Each row in the list contains a page name and a set of action buttons: "Slet", "Rediger", "Kopier side", "Flyt", "Vis", and "Rediger side".

Log ud	Forside	Administration	Sideopbygning	Nyhedsoversigt	Kartoteker
			Materialer	Slet	Rediger Kopier side Flyt Vis Rediger side ↓ ↑
			Baner	Slet	Rediger Kopier side Flyt Vis Rediger side ↓ ↑
			Hundige Storcenter cup	Slet	Rediger Kopier side Flyt Vis Rediger side ↓ ↑
			Invitation til trænerdag	Slet	Rediger Kopier side Flyt Vis Rediger side ↓ ↑
			Træner Lederliste	Slet	Rediger Kopier side Flyt Vis Rediger side ↓ ↑
			træner leder 1994	Slet	Rediger Kopier side Flyt Vis Rediger side ↓ ↑
			træner leder 1995	Slet	Rediger Kopier side Flyt Vis Rediger side ↓ ↑
			træner leder 1996	Slet	Rediger Kopier side Flyt Vis Rediger side ↓ ↑
			træner leder 1997	Slet	Rediger Kopier side Flyt Vis Rediger side ↓ ↑
			træner leder 1998	Slet	Rediger Kopier side Flyt Vis Rediger side ↓ ↑
			<b>træner leder 1999</b>	Slet	Rediger Kopier side Flyt Vis Rediger side ↓ ↑
			træner leder 2000	Slet	Rediger Kopier side Flyt Vis Rediger side ↓ ↑
			træner leder 2001	Slet	Rediger Kopier side Flyt Vis Rediger side ↓ ↑
			træner leder 2002	Slet	Rediger Kopier side Flyt Vis Rediger side ↓ ↑
			træner leder pigeafdeling	Slet	Rediger Kopier side Flyt Vis Rediger side ↓ ↑
			U-12	Slet	Rediger Kopier side Flyt F Vis Rediger side ↓ ↑
			U-18	Slet	Rediger Kopier side Flyt F Vis Rediger side ↓ ↑
			U-16	Slet	Rediger Kopier side Flyt F Vis Rediger side ↓ ↑
			U-14	Slet	Rediger Kopier side Flyt F Vis Rediger side ↑

Gå til toppen

Den valgte side åbnes og der kan redigeres. Siden er opdateret på hjemmesiden når der gemmes.

### 3.3 Kartoteker

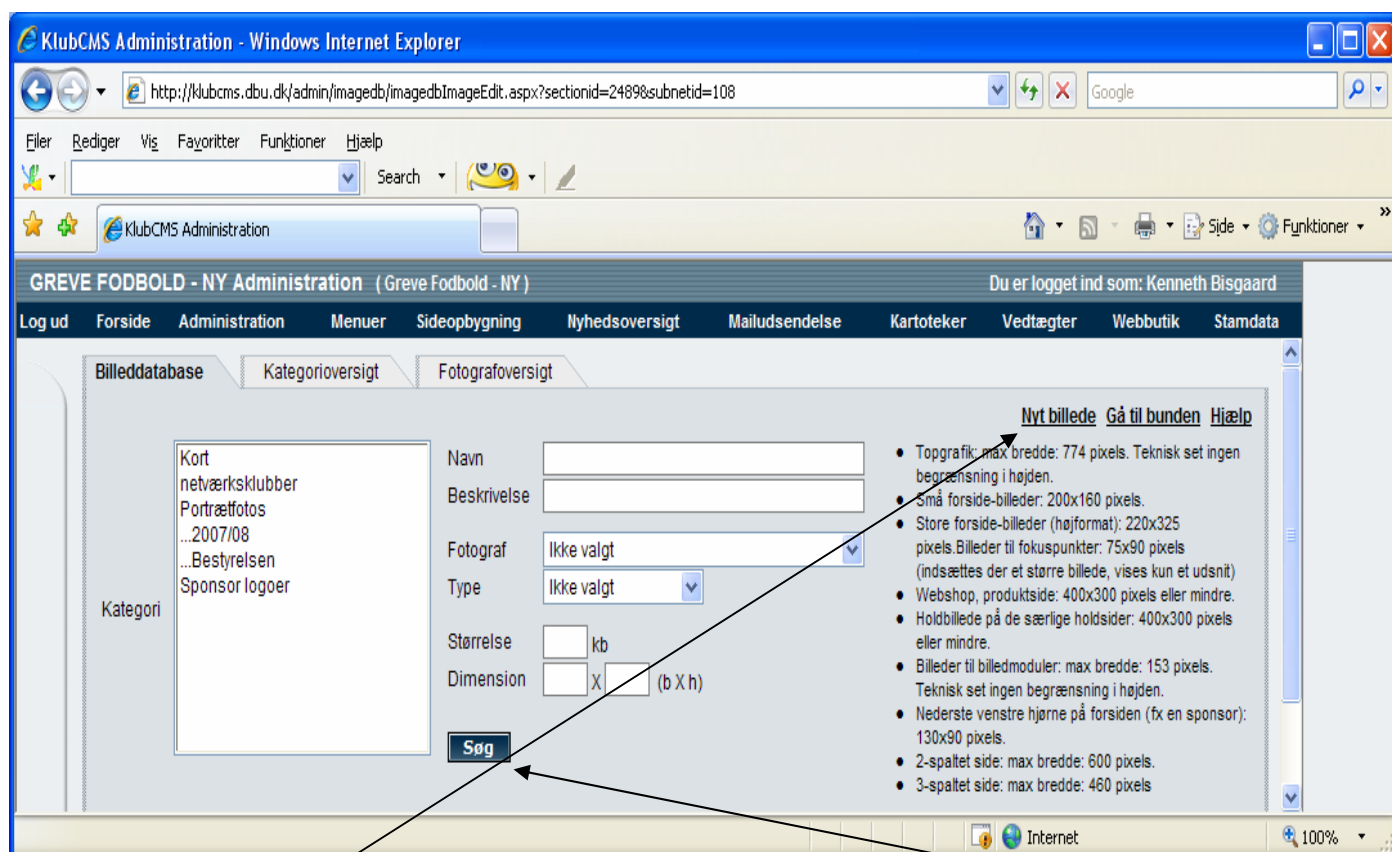
For at der kan komme billeder og filer på [www.Grevfodbold.dk](http://www.Grevfodbold.dk) skal disse "uploades" til klub-cms. Dette gøres under menuen kartoteker.

Der er 2 muligheder her.

- Billeddatabase
- Fildatabase

#### Billeddatabase:

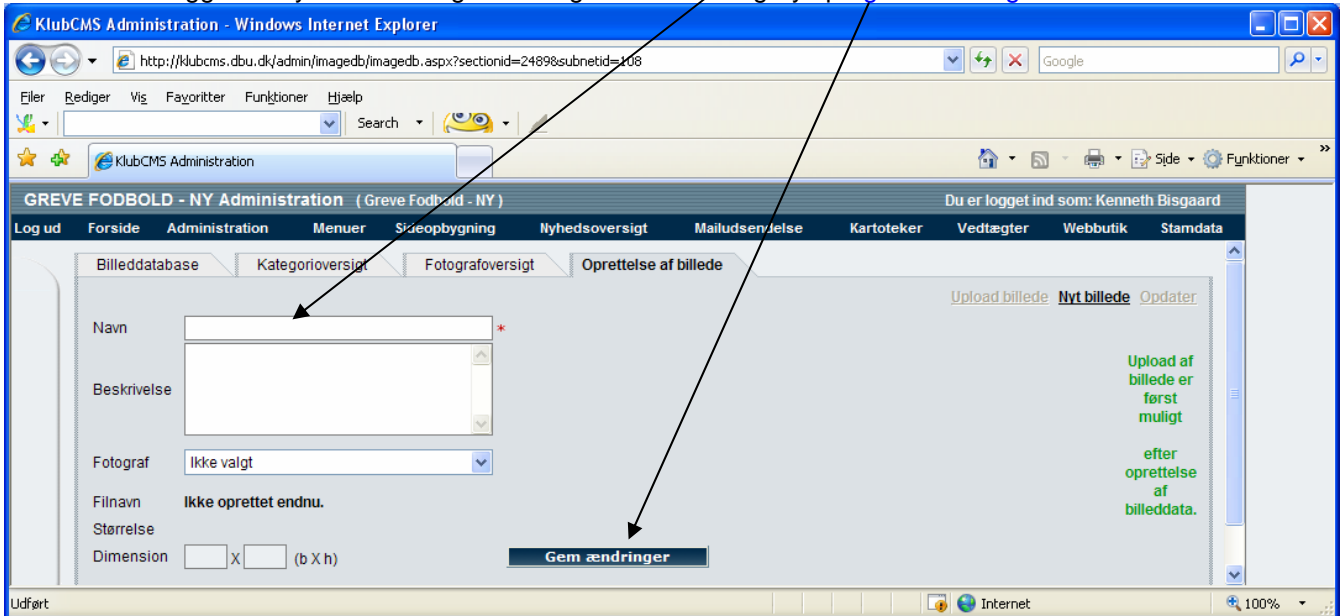
Billeddatabase indeholder de billeder som bruges på hjemmesiden. For at et billede skal kunne bruges på en side eller et hold skal dette tilføjes i billedkartoteket. Dette gøres ved at trykke på [Kartotek / billeddatabase](#).



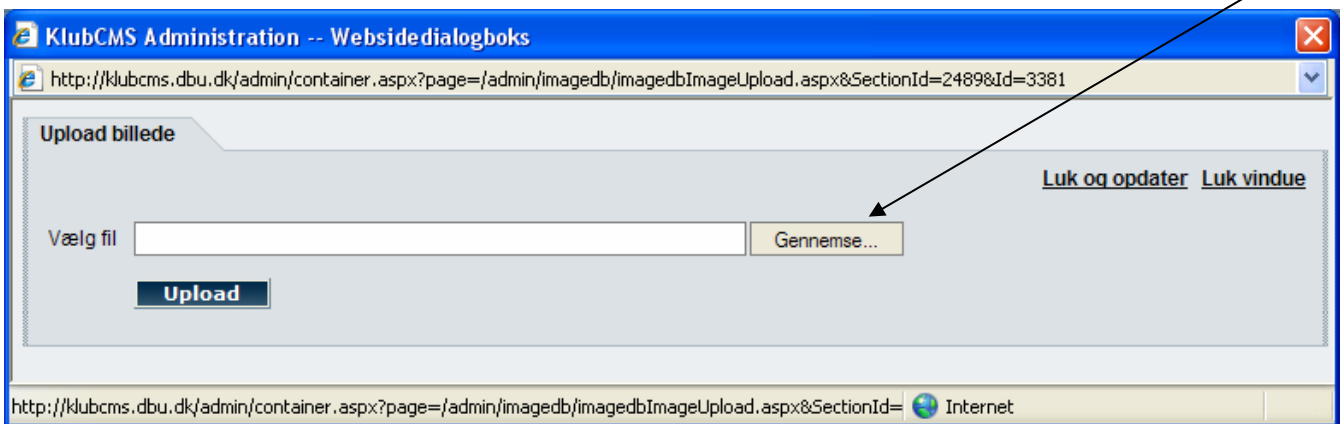
Tryk på [Nyt billede](#) Hvis du vil søge på billeder som ligger i kartoteket kan dette gøres ved at trykke på [Søg](#). Hvis du eksempelvis skal bruge Greve Fodbolds logo er dette lagt op en gang og kan derfor vælges via søg. Dette kan derfor vælges fra alle teksts og holdsider og skal ikke tilføjes til billeddatabase igen.

## Nyt billede

Når der skal lægges et nyt billede ind gives et sigende navn og tryk på [gem ændringer](#)



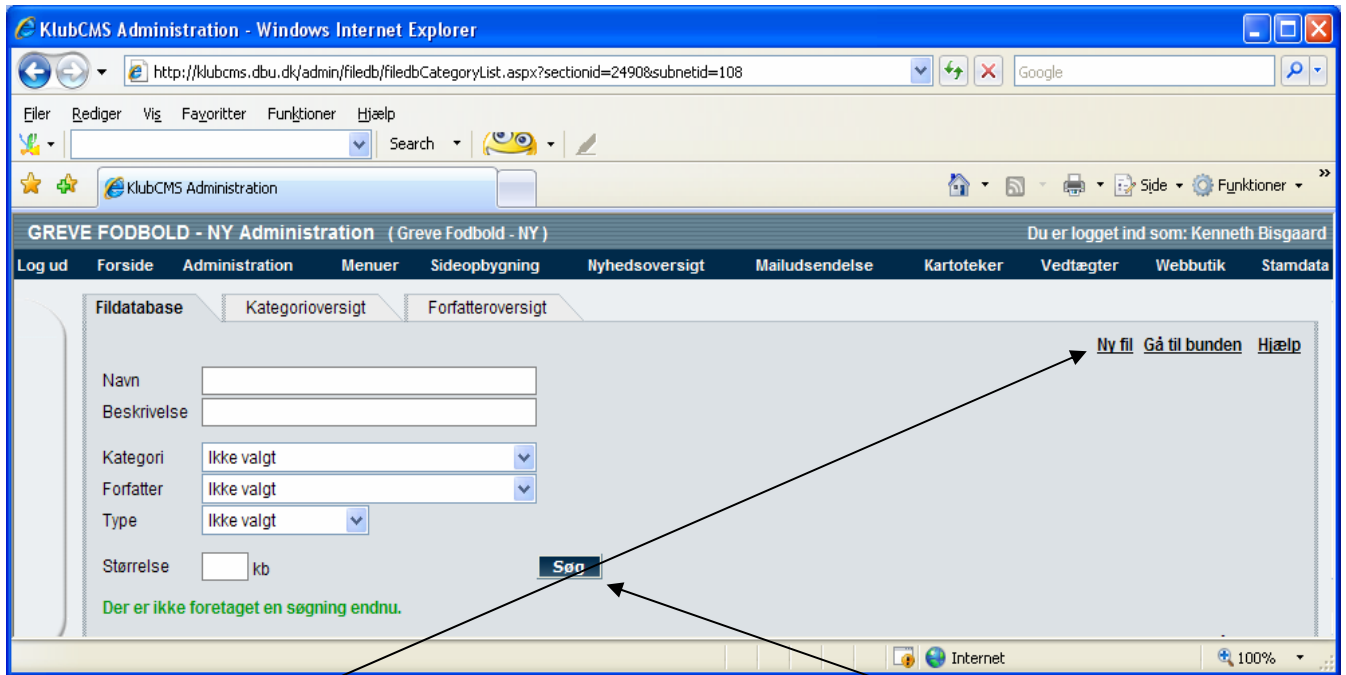
Når billedet er navngivet kan man frit vælge det billede man skal bruge og lægge dette ind i billedkartoteket:



Når dette er gjort kan man fra holdsider og tekstsider anvende det billede som er lagt op.

## Fildatabasen:

Fildatabasen virker på samme måde som billed databasen. For at der kan komme filer og eksempelvis blanketter på hjemmesiden skal disse uploades til Klub-cms inden de kan bruges. Dette gøres ved at trykke på [Kartotek / fildatabase](#).



Tryk på [Ny fil](#) Hvis du vil søge på filer som ligger i kartoteket kan dette gøres ved at trykke på [Søg](#).

This document was created with Win2PDF available at <http://www.win2pdf.com>.  
The unregistered version of Win2PDF is for evaluation or non-commercial use only.  
This page will not be added after purchasing Win2PDF.